

Pose de revêtements en lés:**Revêtement textile**

- Avant la pose, couper les bords conformément aux instructions du fabricant. En cas de coupe croisée, placer une règle métallique sous la superposition (ne jamais couper Sigan 2).
 - Les joints du revêtement de sol ne doivent pas coïncider avec les joints de Sigan 2.
 - Ajuster le premier lés de revêtement textile avec précision.
 - Rabattre celui-ci sur sa moitié sur la longueur ou sur la largeur.
 - Retirer le papier protecteur, en tirant au ras du sol, puis former la languette.
 - Afficher le premier lés progressivement et bien le maroufler puis poser le second avec précision, et ainsi de suite.
 - Bien maroufler, au rouleau marouffleur, dans le sens de la largeur.
- Attention: Ne jamais utiliser de coup-de-genou ni de pinces à tapis!**

Revêtement élastique

- Avant la pose, couper les bords conformément aux instructions du fabricant. En cas de coupe croisée, placer une règle métallique sous la superposition (ne jamais couper Sigan 2).
- Les joints du revêtement de sol ne doivent pas coïncider avec les joints de Sigan 2.
- Ajuster le premier lés de revêtement de sol avec précision.
- Rabattre les lés de revêtement sur la moitié, en veillant à ne pas les déplacer.
- Retirer le papier protecteur, en tirant au ras du sol, puis former la languette.
- Afficher le premier lés progressivement et bien le maroufler puis poser le second latéralement avec précision, et ainsi de suite.
- Bien maroufler, au rouleau marouffleur, dans le sens de la largeur.

Caractéristiques techniques:

Film microperforé, adhésif double face, avec différentes enductions spéciales, avec papier de protection sur une face. Dépose ultérieure sans traces. Produit breveté.

Une colle acrylate spéciale, un air ambiant propre

Largeur de rouleau 75 cm, longueur de rouleau 25 m

Adaptée pour les „grands chantiers”, sans limite de superficie

Stabilité au nettoyage: adaptée pour le nettoyage par injection / extraction

Résistance aux plastifiants

Adaptée pour les sièges à roulettes, chariots élévateurs et gerbeurs*

Adaptée pour les sols avec chauffage intégré*

*En association avec un support et un revêtement de sol neuf également adaptés.

Composants: Copolymères acrylates, agents mouillants, anti-mousse, film synthétique, papier

Important:

Stocker debout, au frais et au sec, sans contact direct avec le soleil. Ré-enrouler un rouleau entamé dans le papier protecteur.

Informations spécifiques:**Joints devront être soudés/jointoyés**

- Les joints des revêtements en VER/PVC homogène ou hétérogène en lés et en dalles (sauf revêtements décoratifs en lames et en dalles) devront subir un soudage thermique/chimique.
- Le soudage/le jointolement devra être effectué conformément aux instructions du fabricant du revêtement de sol.
- Le soudage/le traitement des joints peut intervenir immédiatement après le collage.

Pose de revêtement textile en zone difficile

- Pour découper et mettre en place la revêtement textile sous les radiateurs, autour des colonnes, etc., procéder comme suit:
 - Retirer le papier protecteur de la colle Sigan 2.
- Dans la zone concernée, humecter Sigan 2 avec une éponge humide.
- Glisser et mettre la revêtement textile en place avec précision (effet «aquaplaning»).
- Après évaporation de l'eau, Sigan 2 retrouve sa pleine adhésivité.
- Maroufler la revêtement textile.

Sécurité du travail / Protection de l'environnement:

Ce produit n'exige aucune mesure de précaution particulière. Pour des raisons d'hygiène, nous recommandons d'éviter de manger, boire et fumer pendant la mise en œuvre de ce produit. Conserver hors de la portée des enfants.

Elimination:

Les cartonnages et sachets parfaitement vidés peuvent être recyclés. Les restes de produit peuvent être jetés avec les déchets ménagers.

Garantie:

UZIN garantit les propriétés mentionnées dans les instructions de pose pendant 5 ans. Sigan satisfait aux exigences allemandes des cahiers des charges «VOB» partie C, Point 2.7 - Colles: «elles forment une liaison résistante et durable et ne dégradent ni le support ni le revêtement de sol. Après mise en œuvre, elles sont inodores».

- Respecter les fiches techniques des produits utilisés, les normes et règles professionnelles nationales, techniques de pose de revêtement de sol (EN, SIA, DTU, CPT), etc., en vigueur à la date d'exécution des travaux.
- Toute garantie est exclue si:
 - Sigan 2 est appliqué en plein air, dans les salles d'opération ou dans la construction de véhicules.
 - le produit est soumis à des sollicitations inhabituelles, en particulier chimiques ou mécaniques.
 - la mise en œuvre/l'utilisation n'est pas parfaitement conforme aux instructions de pose (ne jamais utiliser Sigan 2 sur les escaliers et les murs).
 - les lés ou dalles de revêtements PVC ou VER ne sont pas jointoyés/soudés (traitement thermique ou chimique), ce qui entraîne la formation de joints.
 - des décolorations apparaissent par suite d'une réaction chimique entre le revêtement de sol et le support.
 - des joints/des déformations apparaissent suite à des modifications des dimensions du revêtement de sol.
 - le revêtement de sol a été posé sous tension/traction.
 - Sigan 2 a subi l'action de l'humidité.
 - la pose a été effectuée par température < 15 °C (au sol !).
 - la colle Sigan 2 est utilisée dans un domaine présentant une humidité élevée/des contraintes thermiques (p.ex. dans les jardins d'hiver).
 - aucun test de collage n'a été effectué.

Porte le label Ange Bleu „Blauer Engel" pour les colles pour revêtements de sol et autres produits de pose à faible émission selon la norme RAL UZ 113. Respectueux de l'environnement.

Pour toute information complémentaire, merci de nous contacter via notre site internet www.uzin.com ou de nous appeler au +49 731 4097-0.

FICHE PRODUIT

Colle hautes performances, pour les sols (feuille porteuse)

Sigan 2



Dépose ultérieure sans traces

Collage rapide d'un revêtement neuf sur un support élastique existant

Propriétés:

- ▶ Une mise en œuvre simple et rapide
- ▶ Une pose sans cloques, grâce à la microperforation et aux canaux d'évacuation de l'air
- ▶ Un revêtement de sol circulaire et sollicitable immédiatement
- ▶ le jointolement/soudage des joints peut intervenir immédiatement
- ▶ Une dépose ultérieure sans traces
- ▶ Label Ange Bleu „Blauer Engel" selon la norme RAL UZ 113
- ▶ EMICODE EC1 PLUS / A très faible émission PLUS

Domaines d'utilisation:**▶ Revêtements de sol adaptés:****a) Revêtements de sols souples (lames, les et dalles):**

• Revêtements PVC homogènes, PVC décoratifs (EN 649)
Les joints des revêtements de sol souples doivent être jointoyés/soudés. Informations détaillées: voir la rubrique «Informations spécifiques»!

b) Revêtements textiles:

- A envers non-tissé
- A double dossier synthétique
- A envers textile (sauf Texback)
- A envers mousse de latex
- Dalles de moquette à envers non-tissé ou PVC (sauf Flotex, Tretlon, AnkerClinik)
- Kugelgarn®
- FINETT 7 (100 % PP Revêtement aiguilleté)

▶ Supports adaptés:

- Revêtements PVC homogène/hétérogène
- Revêtements en PVC décoratifs
- Revêtements PVC antidérapants (lisse)
- Revêtement liège enduit par PVC
- Linoléum
- Revêtement résine époxy ou PU (lisse, non poreux, âgé de 3 mois au minimum)
- Revêtement caoutchouc (adapté comme support uniquement pour une revêtement textile neuve sauf envers PVC)
- Revêtements polyoléfine (revêtement PO)



pour PVC homogène, revêtement textile neuf
SUR PVC, linoléum existant

▶ Revêtements de sol incompatibles:

- Tapis d'orient, passages, tapis sur mesure
- Revêtement textile en lés à envers PVC (p.ex. paillassons)
- Dalles de revêtement textile à envers bitume
- Linoléum, revêtements polyoléfine
- Revêtements PVC décoratifs Armstrong DLW
- Revêtement textile à envers anti-adhésif (par exemple PU)
- Revêtements textiles tissés
- Revêtements coco, sisal, liège, fibre naturelle
- Texback de Vorwerk
- Revêtements aiguilletés
- Revêtements PVC compacts hétérogènes, acoustiques, compacts acoustiques (consultez le service technique Uzin France)
- Revêtements de sol en métal ou aluminium
- Revêtements de sol polyester vinyle/vinyle tissé

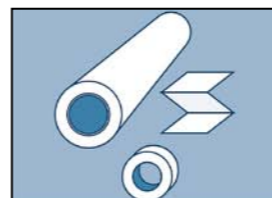
▶ Supports incompatibles:

- Chape sulfate de calcium (ragrée), ragréages → Sigan 1 avec Planus
- Sol en bois (non traité), panneaux de bois aggloméré V 100, plaques de bois contreplaqué/MDF → Sigan 1 avec Planus
- Parquets et sols stratifiés → Sigan 3
- Carreaux céramique, lisses → Sigan 3
- Revêtements céramique / terrazzo → Sigan 3
- Revêtement liège vitrifié → Sigan 3
- Revêtements textiles → Sigaway
- Revêtements isolants
- Sols en marbre ou pierre naturelle (décolorations)
- Asphalte coulé et supports contenant du bitume
- Supports structurés (joints/gaufrage)
- Caoutchouc

INSTRUCTIONS DE MISE EN ŒUVRE

Préparation du support:

- ▶ Préparation du support: Le support doit être sec, dur, parfaitement adhérent, porteur, plan et exempt de graisse, de poussières et de silicone. Observer au verso les informations détaillées relatives à la compatibilité. Passer le support à la serpillière (voie humide). Dans le cas de traces huileuses, nettoyer le sol avec un agent nettoyant doux, dilué, puis bien neutraliser avec de l'eau (récupérer). Ne pas utiliser de décapant, ne pas poncer.
- ▶ Test de collage: Bien maroufler Sigan 2 sur le support. Si des bulles se forment ou si la Colle Sigan 2 se décolle, dégraisser le support. Le cas échéant, merci de prendre contact avec notre service technique.
- ▶ Découper et retirer les zones dégradées dans le revêtement de sol existant (par exemple tuilages, trous et empreintes) et reboucher avec un ragréage ciment non coulant, sans sable (sauf ragréage dispersion). Avant la pose de la Colle Sigan 2, poncer le ragréage, traiter avec un primaire dispersion filmogène puis bien le laisser sécher.
- ▶ Sont adaptés: les revêtements de sol conformes aux normes EN 649 et EN 1903. Ces normes acceptent les tolérances de dimensions dans les revêtements de sol, la colle Sigan 2 et le revêtement de sol devront donc être suffisamment acclimatés dans la pièce prévue, conformément aux instructions du fabricant.



Contenu:

- 20 m²
- 1 Rouleau Sigan 2; 75 cm x 25 m
- 1 Rouleau Sigan2tape; 5 cm x 25 m

Pose de Sigan2tape de 50 mm:

- ▶ Mettre en place Sigan2tape le long des murs et des seuils de portes, a) pour égaliser les irrégularités du mur b) pour une meilleure adhérence en périphérie c) pour le collage dans les zones d'accès difficile.
 - ▶ Ne pas retirer le papier de protection.
- Attention: Utiliser uniquement le rouleau de Sigan2tape fourni (dépose sans trace!).
- ▶ Les éléments de Sigan2tape ne doivent pas se chevaucher mais être posés bord à bord. En cas de chevauchement, découper pour retirer la zone de superposition.



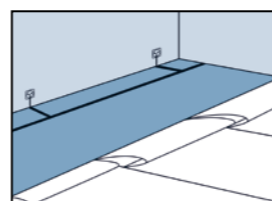
Pose de la colle sèche Sigan 2 de 750 mm:

- ▶ Dérouler la Colle Sigan 2 dans le sens de pose du revêtement neuf, en appuyant légèrement sur le rouleau, de préférence en opérant un chevauchement - bien maroufler puis découper la zone de superposition au couteau à lame croche - ou dérouler directement bord à bord (aucun chevauchement, écart maximal entre lés: 3 mm). Veiller à ne pas abîmer le support.
- Attention: La face fortement adhésive (protégée) ne doit jamais reposer sur le support.
- ▶ Avec un revêtement souple, les canaux d'évacuation de l'air peuvent se voir.
 - ▶ La Colle Sigan 2 peut chevaucher le ruban Sigan2tape, mais la partie excédentaire devra être retirée au couteau équipé d'une lame croche.
 - ▶ Ne dérouler que la quantité de Sigan 2 pouvant être revêtue le même jour avec le revêtement de sol.
 - ▶ Poser le dernier lé de Sigan 2 à partir du mur. Eliminer la zone de chevauchement avec un couteau à lame recourbée, de sorte que les deux lés soient placés bord à bord. Veiller à ne pas abîmer le support!
 - ▶ Enrouler le reste de Sigan 2 avec le papier de protection (pour préserver la surface et la tranche de la poussière).



Préparation pour les revêtements de sol à capacité conductrice horizontale:

- ▶ Perpendiculairement au sens de la pose / des joints du revêtement de sol neuf, retirer le papier protecteur de Sigan 2 sur environ 40 cm. Ne pas plier !
- ▶ En conservant un écart au mur de 10 cm environ, coller sur toute la largeur de la pièce un feuillard de cuivre autocollant sur la Colle sèche Sigan 2 posée librement. Face non collante vers le haut.
- ▶ Poser un feuillard raccord (env. 1 m) au niveau du potentiel de terre pour le raccord à la terre, chevauchant le feuillard posé auparavant. Le raccordement à la terre devra impérativement être effectué par un électricien !
- ▶ Ramener le papier protecteur sur Sigan 2 et maroufler.
- ▶ Procéder de façon similaire pour l'autre côté (2 raccords par pièce).



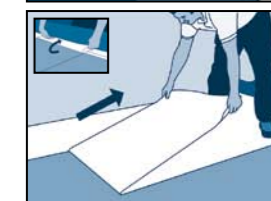
Attention: utiliser uniquement un revêtement avec envers à capacité conductrice horizontale. Le feuillard de cuivre peut être décelé dans le revêtement de sol.

Pose du revêtement de sol:

- ▶ Etaler le revêtement de sol puis l'ajuster approximativement.
- ▶ Rabattre le lé de revêtement de sol sur la moitié de sa longueur.



- ▶ Retirer le papier protecteur du ruban adhésif Sigan2tape.
- ▶ Retirer le papier protecteur de Sigan 2, en tirant droit et au ras du sol, jusqu'au revêtement de sol rabattu.
- ▶ Couper le papier protecteur retiré en conservant une longueur de 10 cm. La replier sous le revêtement de sol rabattu (former une languette).
- ▶ Empiler les papiers protecteurs au fur et à mesure, puis les enrouler (minimise le volume des déchets).



Revêtement textile:

- ▶ Afficher la première moitié du lé, sans tension ni ondulation, puis maroufler.
- ▶ Rabattre la seconde moitié du lé de revêtement textile puis retirer, à l'aide de la languette créée auparavant, le reste du papier protecteur.
- ▶ Mettre en place le revêtement textile, maroufler et ajuster les découpes en périphérie.



Revêtements de sol souples:

- ▶ Afficher les premières moitiés de lés successives (éviter les bulles d'air) et maroufler sur la largeur, manuellement ou au rouleau.
- ▶ Rabattre la seconde moitié du lé de revêtement puis retirer à l'aide de la languette créée auparavant, le reste du papier protecteur.
- ▶ Mettre en place le revêtement de sol, maroufler et ajuster les découpes en périphérie.



Revêtements PVC décoratifs et dalles PVC:

- ▶ Mesurer la pièce, répartir les dalles/lames. Repérer le point de départ des premières lames/de la première rangée de dalles avec le crayon adapté, sur le papier protecteur.
- ▶ Placer une règle acier le long du point de départ et aligner.
- ▶ Retirer le papier protecteur de la colle Sigan 2, en tirant droit et à plat, jusqu'à la règle acier.
- ▶ Tout au long de la règle acier, déchirer le papier protecteur en tirant en biais vers le haut. La droite ainsi créée forme la ligne de départ des premières lames/de la première rangée de dalles.
- ▶ Empiler les papiers protecteurs au fur et à mesure, puis les enrouler (minimise le volume des déchets).



- ▶ Afficher les lames/dalles le long de la ligne droite, sans tension ni traction, puis bien presser à la main.
- ▶ Retirer le papier protecteur au fur et à mesure, en tirant droit et à plat. Afficher le revêtement de sol comme décrit. En cas d'interruption de la pose, le papier protecteur peut être remis en place pour protéger la Colle Sigan 2.
- ▶ Après la pose, bien maroufler/passer au cylindre de marouflage, en passages croisés sur toute la surface.



Sigan est unique: Elle permet la dépose du revêtement de sol sans trace de colle et sans endommager le support.

- ▶ Commencer par découper le revêtement de sol - au cutter à lame recourbée - en bandes de 25 à 50 cm environ. Veiller à ne pas abîmer le support!
- ▶ En partant d'un angle, décoller Sigan2tape du support.
- ▶ Retirer le revêtement de sol et la colle Sigan 2 en tirant au ras du sol - c'est déjà terminé!

Le support a retrouvé son état initial: aucune trace de colle. Le revêtement et la colle ne pourront en règle générale plus être séparés, mais pourront être éliminés ensemble.

